



urbo
polis

ПЛАН ДЕТАЉНЕ РЕГУЛАЦИЈЕ
ЗА ИЗГРАДЊУ ТУРИСТИЧКО-РЕКРЕАТИВНОГ
КОМПЛЕКСА "МОТЕЛ", ЉУБОВИЈА
-МАТЕРИЈАЛ ЗА РАНИ ЈАВНИ УВИД-

ПРИМЕРИ ИЗ ПРАКСЕ



ПРИМЕРИ ИЗ ПРАКСЕ



АКВА ПАРК ЈАГОДИНА

ЈАГОДИНА, СРБИЈА

ПРИМЕРИ ИЗ ПРАКСЕ

Аква Парк у Јагодини налази се у најлепшем делу града у оквиру спортско туристичког комплекса. Простире се на 50 000 квадратних метара. Садржи 98 базена за спортске и рекреативне активности са воденим атракцијама за децу и одрасле, системом тобогана укупне дужине око 600 метара који су будно праћени од стране 15 спасиоца са лиценцом. Олимпијски базен је опремљен за одржавање пливачких и ватерполо такмичења по ФИНА прописима. Аква парк садржи терене за мали фудбал, кошарку, рукомет, одбојку, стони тенис и игралиште за децу са љуљашкама и клацкалицама. Цео Аква парк осветљен је рефлекторима за одржавање ноћних спортских и културно – забавних манифестација. У оквиру парка налазе се објекти који су потребни за забаву, уживање, одмор, јело и освежење. За све посетиоце обезбеђен је бесплатан паркинг капацитета 1 200 аутомобила.

Пријатељи Аква парка:

Музеј воштаних фигура

Музеј наивне уметности

Завичајни музеј

Зоо врт Јагодина

Спортски центар ЈАССА

ПРИМЕРИ ИЗ ПРАКСЕ

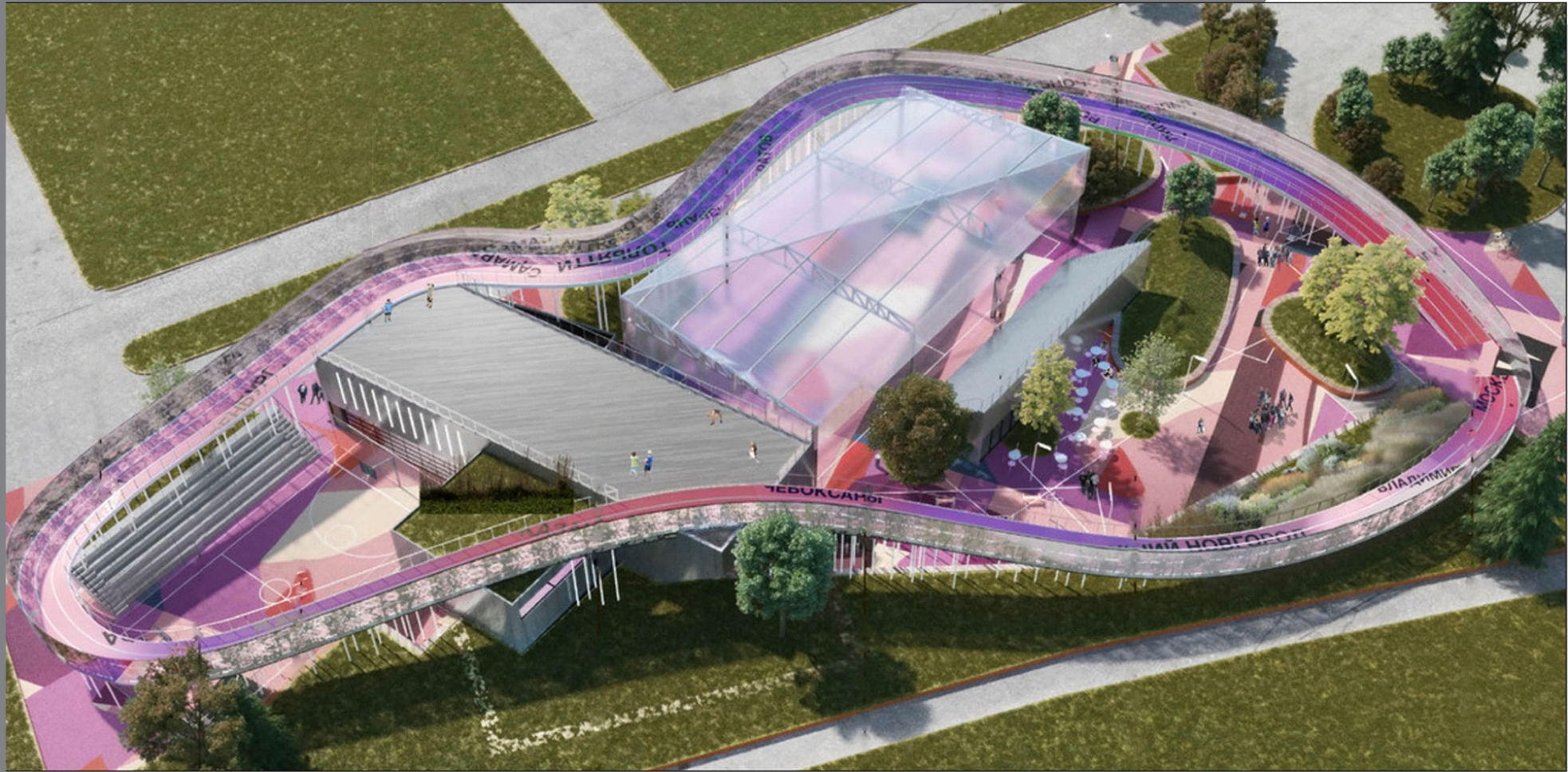
АКВА ПАРК



МУЗЕЈ ВОШТАНИХ ФИГУРА



ПРИМЕРИ ИЗ ПРАКСЕ

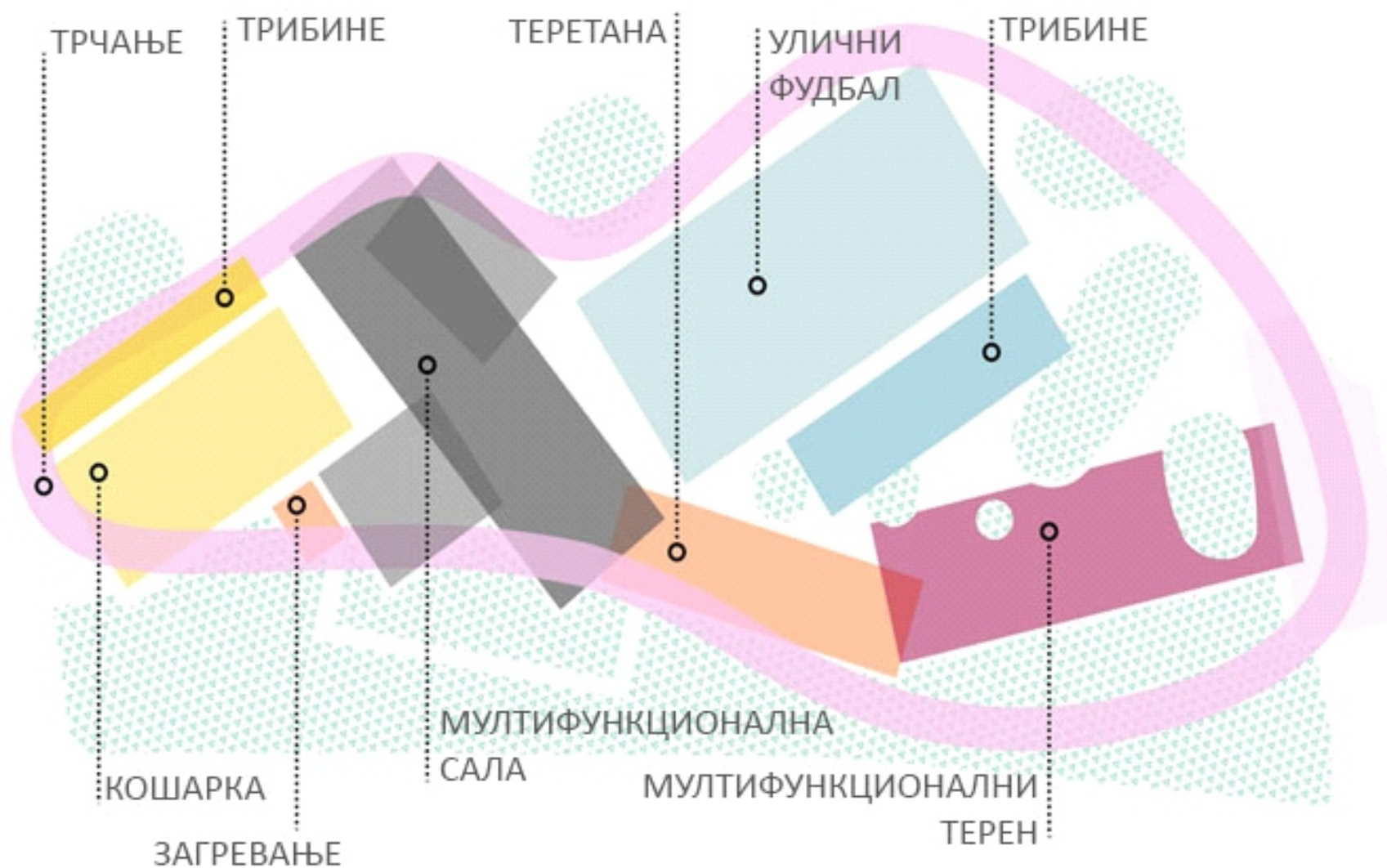


ПРОЈЕКАТ СПОРТСКОГ
ЦЕНТРА «НАЈК»

МОСКВА, РУСИЈА

ПРИМЕРИ ИЗ ПРАКСЕ

Кључни циљ пројекта био је стварање еколошки прихватљиве структуре у којој би се спортисти из различитих спортова могли сусрести и интерактивно. Основни пројектни принципи укључивали су функционалност, одрживост, локални идентитет и флексибилност и интеграцију главних програма, укључујући «улични» фудбал, кошаркашки терен, трчање, објекат за обуку у затвореном и додатни објекти. Планирано је да функционише током целе године.



ПРИМЕРИ ИЗ ПРАКСЕ



ПРИМЕРИ ИЗ ПРАКСЕ



ТЕРМЕ ЧАТЕЖ

БРЕЖИЦЕ, СЛОВЕНИЈА

ПРИМЕРИ ИЗ ПРАКСЕ

Терме Чатеж су изузетан бањски комплекс у Словенији, лоциран на 430км од Београда. Овај комплекс у својем склопу има велики спа-центар и аква парк (отворени и затворени део) који су прилагођени гостима свих узраста. Цео парк је непосредно повезан са смештајним капацитетима од којих су три највећа и најпознатија – хотел „Терме“, хотел „Топлице“ и хотел „Чатеж“. Сва три хотела нуде пакет аранжмане у које су урачунати смештај, храна и улаз у спа и аква парк.



ПРИМЕРИ ИЗ ПРАКСЕ

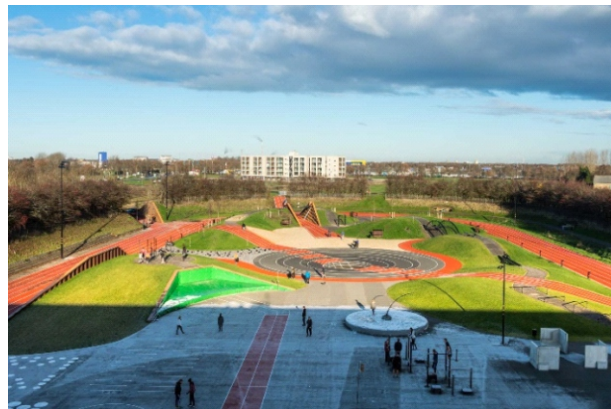


АТЛЕТСКА СТАЗА

ОДЕНСЕ, ДАНСКА

ПРИМЕРИ ИЗ ПРАКСЕ

Атлетски објекат на Универзитету у Јужној Данској у Оденсеу обнавља традиције и линеарне дисциплине на таласном терену са травом, лупинама и дрвећем. Класичне трке, бацања и скокови комбиноване су са неконвенционалним препрекама дуж пута. Ученици скочу преко пешчане стене и трче околу у стрмој чаши. Одељење за спортску науку и клиничку биомеханику користи објекат као лабораторију на отвореном и имају опрему за испитивање, елементе за укрштање и просторију за обуку. То је такође отворено спортско игралиште за грађане и пролазнике, са 12 изазова препреке, док ролераши имају могућност да их светлост усмери у мраку.



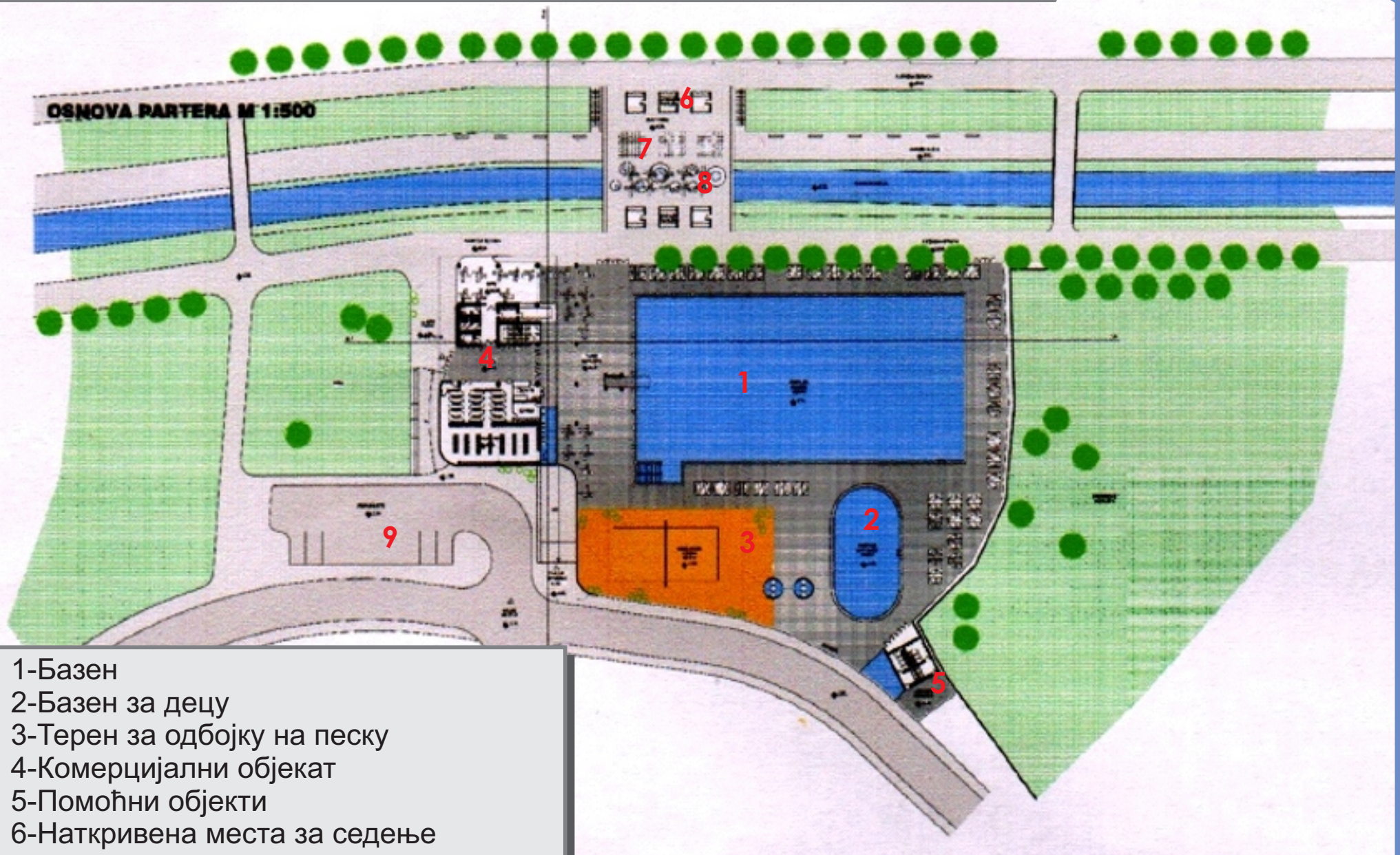
ПРИМЕРИ ИЗ ПРАКСЕ



СПОРТСКО-РЕКРЕАТИВНИ
ЦЕНТАР ДОБРИЊА

САРАЈЕВО, БиХ

ПРИМЕРИ ИЗ ПРАКСЕ



- 1-Базен
- 2-Базен за децу
- 3-Терен за одбојку на песку
- 4-Комерцијални објекат
- 5-Помоћни објекти
- 6-Наткривена места за седење
- 7-Шах поља на отвореном
- 8-Места за седење на отвореном
- 9-Паркинг

ПРИМЕРИ ИЗ ПРАКСЕ



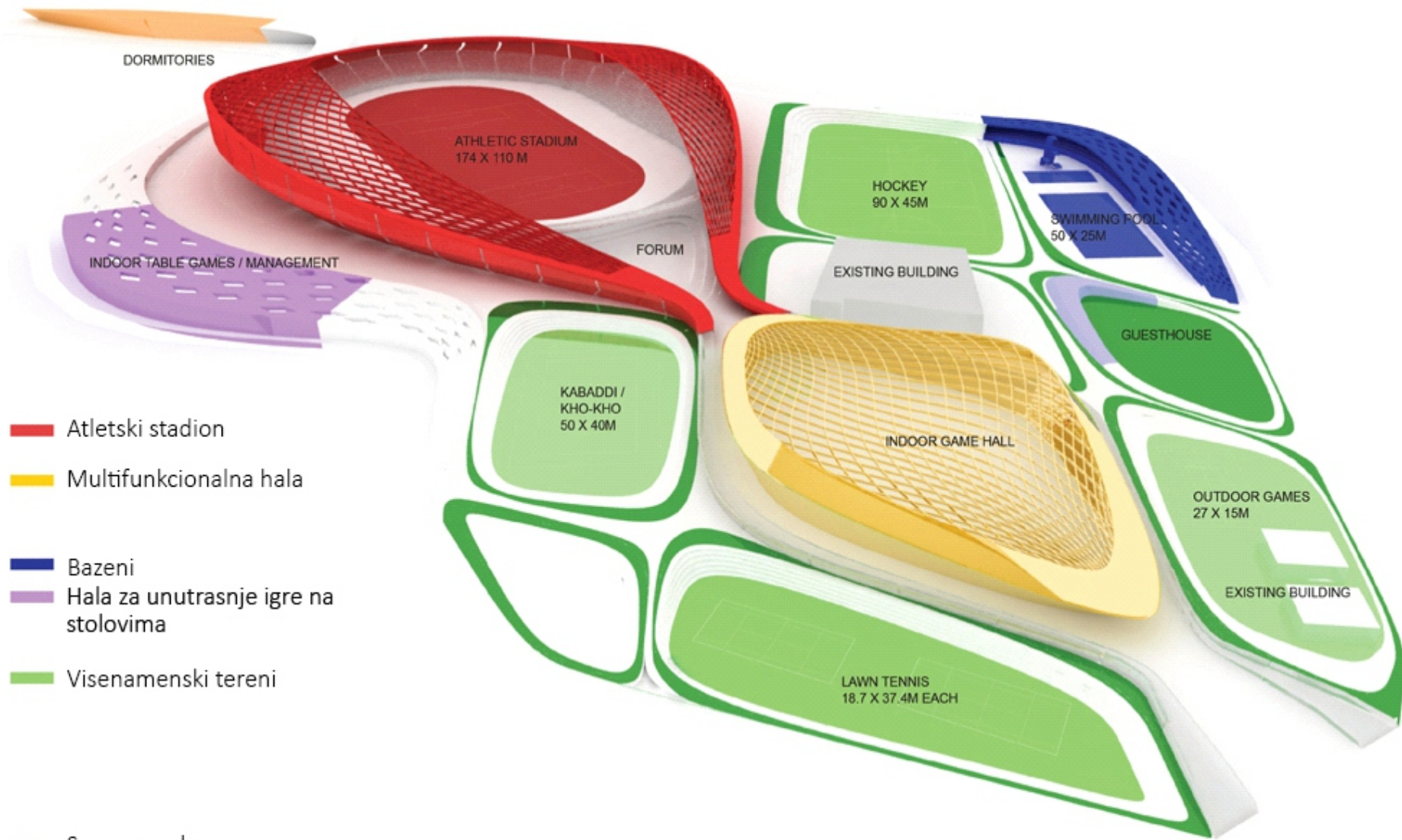
ПРИМЕРИ ИЗ ПРАКСЕ



ATHLETIC RIPPLES

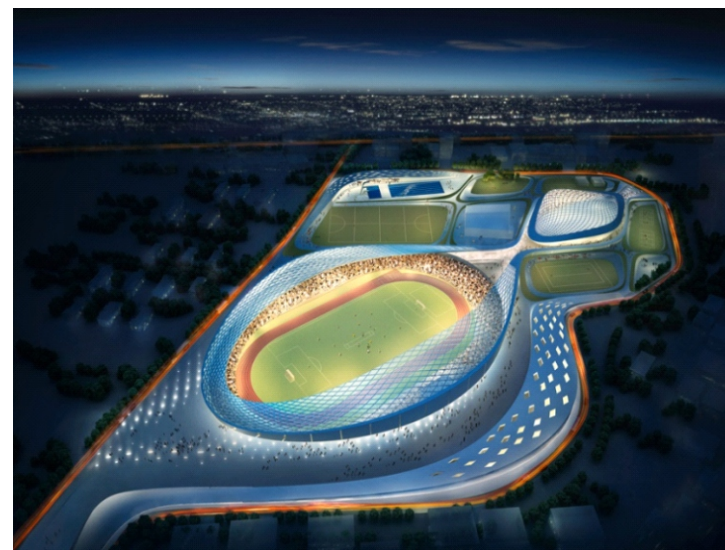
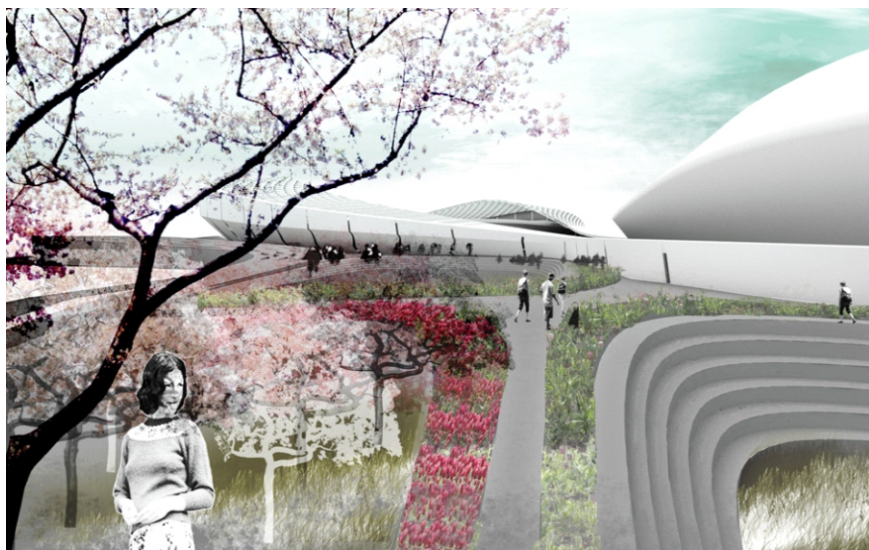
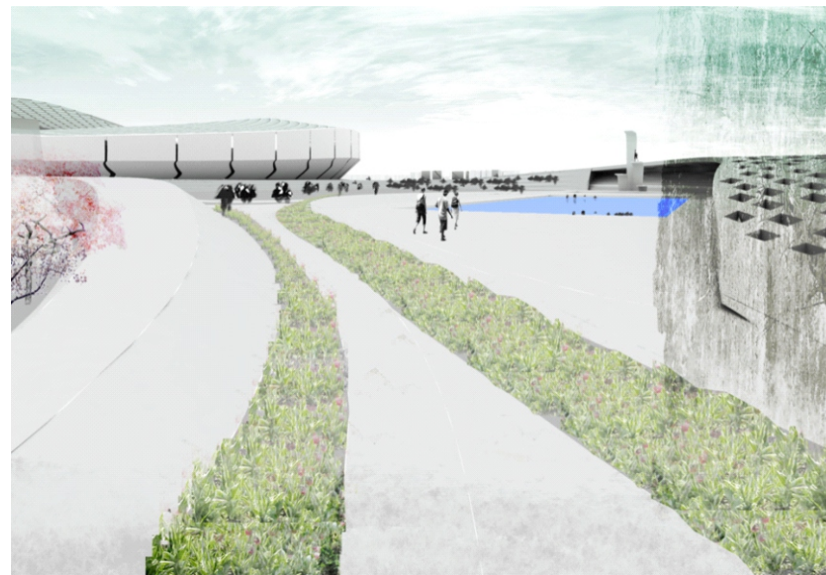
ИНДИЈА

ПРИМЕРИ ИЗ ПРАКСЕ



- Atletski stadion
- Multifunkcionalna hala
- Bazeni
- Hala za unutrašnje igre na stolovima
- Visenamenski tereni
- Spavace sobe
- Kuca za posetioce
- Zelene površine

ПРИМЕРИ ИЗ ПРАКСЕ



ПРИМЕРИ ИЗ ПРАКСЕ



СПОРТСКО-РЕКРЕАТИВНИ
ЦЕНТАР ТИКВАРА

БАЧКА ПАЛАНКА, СРБИЈА

ПРИМЕРИ ИЗ ПРАКСЕ



- 1-Веслачка стаза
- 2-Шетна стаза
- 3-Спортски терени
- 4-Базени

ПРИМЕРИ ИЗ ПРАКСЕ



ПРИМЕРИ ИЗ ПРАКСЕ



СПОРТСКО-РЕКРЕАТИВНИ
ЦЕНТАР ПИТОМАЧА

ПИТОМАЧА, ХРВАТСКА

ПРИМЕРИ ИЗ ПРАКСЕ

- 1-Кафе бар са терасом
- 2-Санитарни чвор
- 3-Помоћне просторије
- 4-Универзално игралиште
- 5-Мали фудбал
- 6-Кошарка
- 7-Одбојка на песку
- 8-Тенис
- 9-Бадминтон
- 10-Скејт парк
- 11-Атлетска зелена стаза
- 12-Фитнес табла
- 13-Трим стаза
- 14-Мини голф
- 15-Дечје игралиште
- 16-Висећа куглана
- 17-Шах
- 18-Висећа куглана
- 19-Пешачке стазе
- 20-Соларна надстрешница
- 21-Паркинг
- 23-Декоративна ниска
расвета стазе
- 24-Главно двориште
- 25-Ограда око терена



ПРИМЕРИ ИЗ ПРАКСЕ



ПРИМЕРИ ИЗ ПРАКСЕ



MONASH UNIVERSITY,
CAULFIELD CAMPUS

АУСТРАЛИЈА

ПРИМЕРИ ИЗ ПРАКСЕ

Универзитетски пејзажи се поново проналазе. Једном када су дефинисани посредничким мирисом мотела, они сада траже нове начине да се ангажују у животу града. У добу учења на мрежи и ван кампуса, универзитетски пејзажи сада играју кључну улогу у привлачењу и задржавању особља и студената и неговању значајног ангажовања, разговора и учешћа. Дизајн универзитетског кампуса подстиче особље, студенте и посетиоце да се развијају у динамичности универзитетске културе. Њене шетнице, травњаци, терасе и активно поље подстичу многе начине студирања, дружења, рекреације или неговања. Дизајн се заснива на изразито интимном осјећају кампуса како би подстакао "плодно тло" за размјену идеја, социјализације, маште, размишљања и сањарења; окружење за култивацију ума и тела.

